

# GMINNA EWIDENCJA MAŁEJ ARCHITEKTURY GMINY SKOKI

## KARTA ADRESOWA OBIEKTU MAŁEJ ARCHITEKTURY

A  B  C  D

A-układ urbanistyczny, ruralistyczny, układ budowlany.

B- architektura lub budownictwo.

C-cmentarz. Cmentarz-zieleń komponowana.

Nr

1. Obiekt  
**KAPLICZKA Z KRZYŻEM I FIGURKĄ MATKI BOSKIEJ  
NIEPOKALANEJ**

3. Czas powstania  
**XX w.**

5. Miejscowość  
**PAWŁOWO SKOCKIE**

2. Zespół

4. Prace budowlane i remontowe przed 1945

6. Adres  
Ulica: **Pawłowo Skockie, 62-093 Pawłowo Skockie**  
Nr: **11**  
Nr działki: **44/8, obręb Stawiany**  
Nr KW:

16. Zdjęcia, mapy

7. Przynależność administracyjna  
Województwo: **wielkopolskie**  
Powiat: **wągrowiecki**  
Gmina: **Skoki**

8. Właściciel i jego adres  
**Własność prywatna**

9. Użytkownik i jego adres  
**j. w.**

10. Autorzy

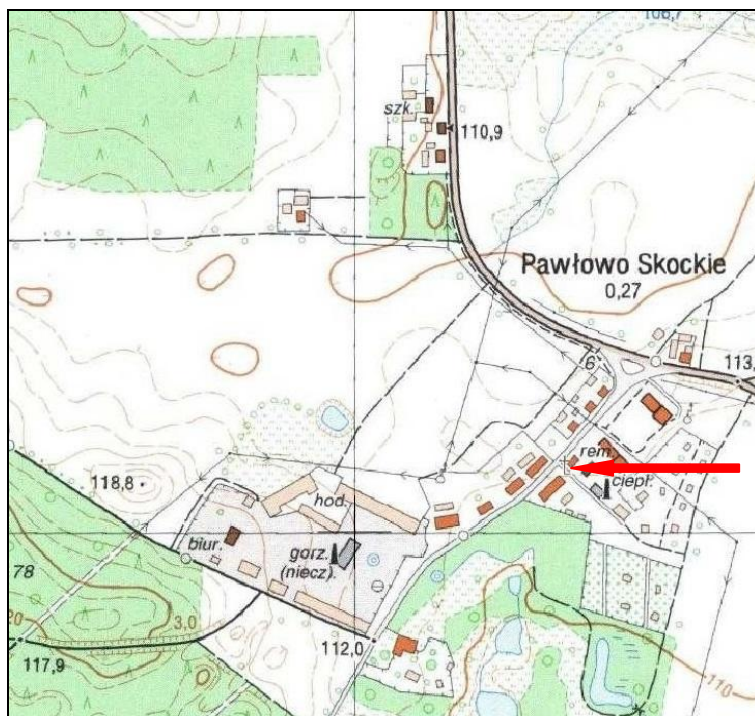
11. Określenie stylu

12. Materiał  
**Murowana/metal/gips**

13. Przeznaczenie pierwotne  
**kultowe**

14. Użytkowanie obecne  
**kultowe**

15. Rejestr zabytków  
Nr            Data



17. Dodatkowe materiały kartograficzne i fotografie



18. Dodatkowe informacje. weryfikacja danych ze strony tytułowej, uwagi (osoba dokonująca wpisu i data)

Kapliczka położona jest w centrum wsi, w sąsiedztwie domu mieszkalnego nr 11. Tworzy ją niewielki mурowany prostopadłoscian, posadowiony na trójstopniowym postumencie i zwieńczony na górze krzyżem. We wnętrzu niewielka nisza zamknięta odcinkowo we wnętrzu której stoi gipsowa figurka Matki Boskiej Niepokalanej (wielobarwna). Krzyż metalowy z pasyjką osłoniętą od góry półkolistym ozdobnym daszkiem metalowym. Dokładny czas powstania (prawdopodobnie w XX) wieku nie jest znany.

19. Autor karty i data jej wypełnienia

**Przemysław Bobrowski, lipiec 2019 r.**

# GMINNA EWIDENCJA MAŁEJ ARCHITEKTURY GMINY SKOKI

## KARTA ADRESOWA OBIEKTU MAŁEJ ARCHITEKTURY

A  B  C  D

A-układ urbanistyczny, ruralistyczny, układ budowlany.

B- architektura lub budownictwo.

C-cmentarz. Cmentarz-zieleń komponowana.

Nr

1. Obiekt  
**KRZYŻ PRZYDROŻNY I**

3. Czas powstania

**XX w.**

5. Miejscowość

**PAWŁOWO SKOCKIE**

2. Zespół

4. Prace budowlane i remontowe przed 1945

6. Adres

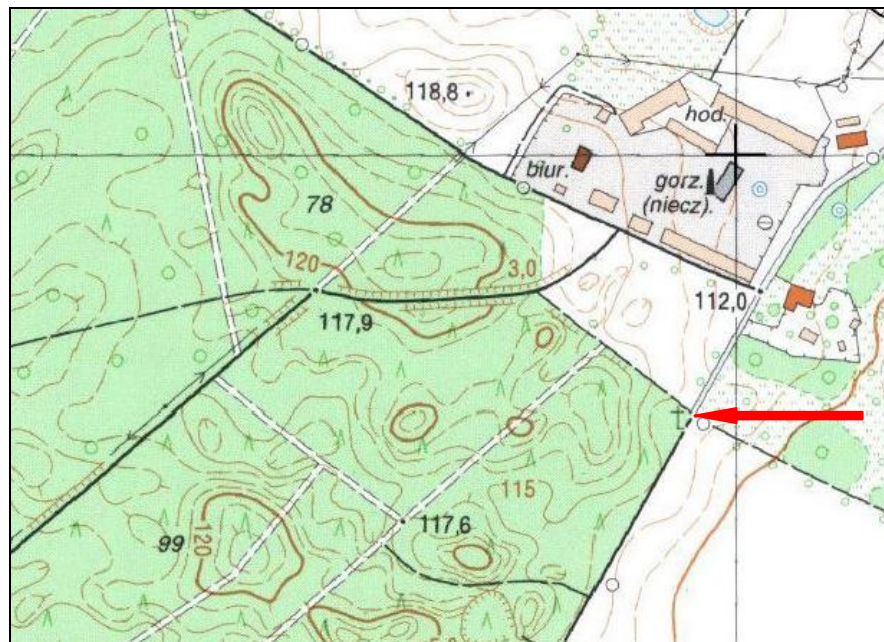
Ulica: **Pawłowo Skockie, 62-093 Pawłowo Skockie**

Nr:

Nr działki: **9098, obręb Stawiany**

Nr KW:

16. Zdjęcia, mapy



7. Przynależność administracyjna

Województwo: **wielkopolskie**

Powiat: **wągrowiecki**

Gmina: **Skoki**

8. Właściciel i jego adres

**Nadleśnictwo Łopuchówko**

9. Użytkownik i jego adres

**j. w.**

10. Autorzy

11. Określenie stylu

12. Materiał

**Drewno/metal**

13. Przeznaczenie pierwotne

**kultowe**

14. Użytkowanie obecne

**kultowe**

15. Rejestr zabytków

Nr

Data

17. Dodatkowe materiały kartograficzne i fotografie



18. Dodatkowe informacje, weryfikacja danych ze strony tytułowej, uwagi  
(osoba dokonująca wpisu i data)

Drewniany krzyż z metalową pasyjką, zlokalizowany w południowo-zachodniej części wsi przy drodze gruntowej do Dąbrówki Kościelnej. Całość otoczona współczesnym metalowym ogrodzeniem. Dokładny czas powstania (zapewne w XX w.) nie jest znany. Miejsce to ma prawdopodobnie dłuższą tradycję.

19. Autor karty i data jej wypełnienia

**Przemysław Bobrowski, lipiec 2019 r.**