

# GMINNA EWIDENCJA MAŁEJ ARCHITEKTURY GMINY SKOKI

## KARTA ADRESOWA OBIEKTU MAŁEJ ARCHITEKTURY

A  B  C  D

A-układ urbanistyczny, ruralistyczny, układ budowlany.

B- architektura lub budownictwo.

C-cmentarz. Cmentarz-zieleń komponowana.

Nr

1. Obiekt  
**KRZYŻ PRZYDROŻNY I**

3. Czas powstania

**XX w**

5. Miejscowość

**JABŁKOWO (HUBY)**

2. Zespół

4. Prace budowlane i remontowe przed 1945

6. Adres

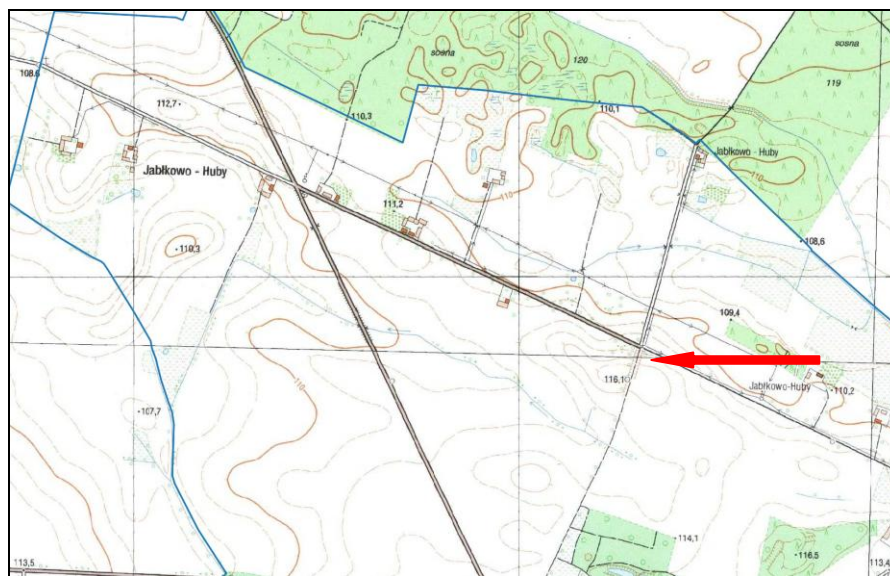
Ulica: **Jabłkowo, 62-285 Jabłkowo**

Nr:

Nr działki: **37, obręb Jabłkowo**

Nr KW:

16. Zdjęcia, mapy



7. Przynależność administracyjna  
Województwo: **wielkopolskie**  
Powiat: **wągrowiecki**  
Gmina: **Skoki**

8. Właściciel i jego adres

**Gmina Skoki**

9. Użytkownik i jego adres

**j. w.**

10. Autorzy

11. Określenie stylu

12. Materiał

**Drewno/gips**

13. Przeznaczenie pierwotne

**kultowe**

14. Użytkowanie obecne

**kultowe**

15. Rejestr zabytków

Nr

Data

17. Dodatkowe materiały kartograficzne i fotografie



18. Dodatkowe informacje, weryfikacja danych ze strony tytułowej, uwagi (osoba dokonująca wpisu i data)

Drewniany krzyż z metalową pasyjką, zlokalizowany na wschodnim krańcu wsi, przy skrzyżowaniu dróg polnych do Jabłkówka i Pomarzanek. Dokładny czas powstania (prawdopodobnie w XX w.) nie jest znany. Krzyż odnowiony. Miejsce to ma prawdopodobnie dłuższą tradycję. Krzyż był odnawiany w 1984 i w 2010 roku (tabliczka na krzyżu *Anno Domini 2010*).

19. Autor karty i data jej wypełnienia

**Przemysław Bobrowski, lipiec 2019 r.**

# GMINNA EWIDENCJA MAŁEJ ARCHITEKTURY GMINY SKOKI

## KARTA ADRESOWA OBIEKTU MAŁEJ ARCHITEKTURY

A  B  C  D

A-układ urbanistyczny, ruralistyczny, układ budowlany.

B- architektura lub budownictwo.

C-cmentarz. Cmentarz-zieleń komponowana.

Nr

1. Obiekt  
**KRZYŻ PRZYDROŻNY II**

3. Czas powstania

**XX w**

5. Miejscowość

**JABŁKOWO (HUBY)**

2. Zespół

4. Prace budowlane i remontowe przed 1945

6. Adres

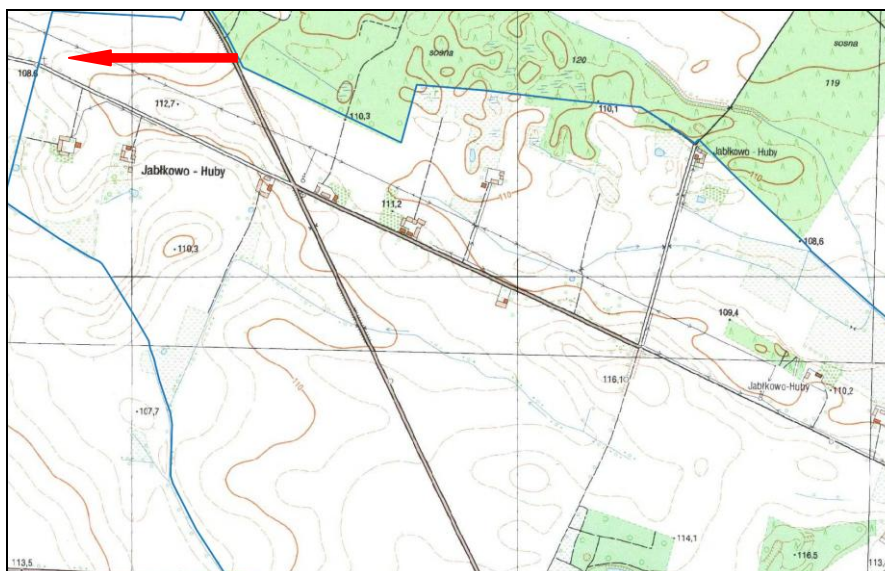
Ulica: **Jablkowo, 62-285 Jablkowo**

Nr:

Nr działki: **1, obręb Jablkowo**

Nr KW:

16. Zdjęcia, mapy



7. Przynależność administracyjna  
Województwo: **wielkopolskie**  
Powiat: **wągrowiecki**  
Gmina: **Skoki**

8. Właściciel i jego adres

**Własność prywatna**

9. Użytkownik i jego adres

**j. w.**

10. Autorzy

11. Określenie stylu

12. Materiał

**Drewno/metal**

13. Przeznaczenie pierwotne

**kultowe**

14. Użytkowanie obecne

**kultowe**

15. Rejestr zabytków

Nr

Data

17. Dodatkowe materiały kartograficzne i fotografie



18. Dodatkowe informacje. weryfikacja danych ze strony tytułowej, uwagi  
(osoba dokonująca wpisu i data)

Metalowo-drewniany (z ceownika) krzyż z metalową pasyjką, zlokalizowany na zachodnim krańcu wsi, przy drodze polnej do Kakulina. Dokładny czas powstania (prawdopodobnie w XX w.) nie jest znany. Miejsce to ma prawdopodobnie dłuższą tradycję. Krzyż był odnawiany w XXI wieku.

19. Autor karty i data jej wypełnienia

**Przemysław Bobrowski, lipiec 2019 r.**



# GMINNA EWIDENCJA MAŁEJ ARCHITEKTURY GMINY SKOKI

## KARTA ADRESOWA OBIEKTU MAŁEJ ARCHITEKTURY

A  B  C  D

A-układ urbanistyczny, ruralistyczny, układ budowlany.

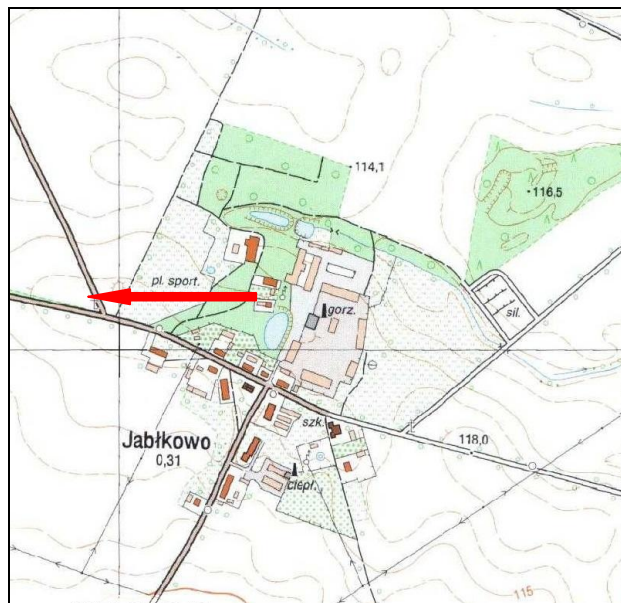
B- architektura lub budownictwo.

C-cmentarz. Cmentarz-zieleń komponowana.

Nr

1. Obiekt <b>KRZYŻ PRZYDROŻNY III</b>	3. Czas powstania <b>XX w.</b>	5. Miejscowość <b>JABŁKOWO</b>
2. Zespół	4. Prace budowlane i remontowe przed 1945	6. Adres Ulica: <b>Jabłkowo, 62-285 Jabłkowo</b> Nr: Nr działki: <b>12, obręb Jabłkowo</b> Nr KW:

16. Zdjęcia, mapy



7. Przynależność administracyjna Województwo: <b>wielkopolskie</b> Powiat: <b>wągrowiecki</b> Gmina: <b>Skoki</b>
8. Właściciel i jego adres <b>Własność prywatna</b>
9. Użytkownik i jego adres <b>j. w.</b>
10. Autorzy
11. Określenie stylu
12. Materiał <b>drewno/metal</b>
13. Przeznaczenie pierwotne <b>kultowe</b>
14. Użytkowanie obecne <b>kultowe</b>
15. Rejestr zabytków Nr                      Data

17. Dodatkowe materiały kartograficzne i fotografie



18. Dodatkowe informacje, weryfikacja danych ze strony tytułowej, uwagi  
(osoba dokonująca wpisu i data)

Drewniany krzyż z metalową pasyjką, zlokalizowany w na zachodnim krańcu wsi, przy rozstaju dróg do Raczkowa i Kuszewa. Krzyż odnowiony w 2019 roku. Dokładny czas powstania (prawdopodobnie w XX w.) nie jest znany. Miejsce to ma prawdopodobnie dłuższą tradycję.

19. Autor karty i data jej wypełnienia

**Przemysław Bobrowski, lipiec 2019 r.**

# GMINNA EWIDENCJA MAŁEJ ARCHITEKTURY GMINY SKOKI

## KARTA ADRESOWA OBIEKTU MAŁEJ ARCHITEKTURY

A  B  C  D

A-układ urbanistyczny, ruralistyczny, układ budowlany.

B- architektura lub budownictwo.

C-cmentarz. Cmentarz-zieleń komponowana.

Nr

1. Obiekt  
**KRZYŻ PRZYDROŻNY IV**

3. Czas powstania

**XX w.**

5. Miejscowość

**JABŁKOWO**

2. Zespół

4. Prace budowlane i remontowe przed 1945

6. Adres

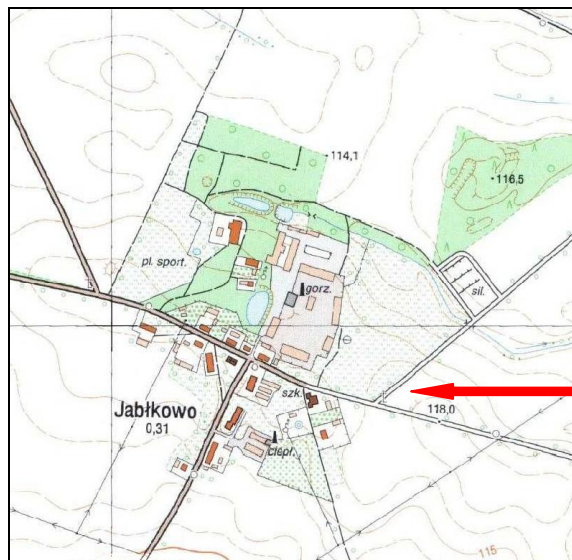
Ulica: **Jabłkowo, 62-285 Jabłkowo**

Nr:

Nr działki: **49, obręb Jabłkowo**

Nr KW:

16. Zdjęcia, mapy



7. Przynależność administracyjna  
Województwo: **wielkopolskie**  
Powiat: **wągrowiecki**  
Gmina: **Skoki**

8. Właściciel i jego adres

**Gmina Skoki**

9. Użytkownik i jego adres

**j. w.**

10. Autorzy

11. Określenie stylu

12. Materiał

**Drewno-metal**

13. Przeznaczenie pierwotne

**kultowe**

14. Użytkowanie obecne

**kultowe**

15. Rejestr zabytków

Nr

Data

17. Dodatkowe materiały kartograficzne i fotografie



18. Dodatkowe informacje, weryfikacja danych ze strony tytułowej, uwagi (osoba dokonująca wpisu i data)

Drewniany krzyż z metalową pasyjką, zlokalizowany na wschodnim krańcu wsi, przy drodze do Pomarzanek. Otoczony drewnianym współczesnym otoczeniem. Dokładny czas powstania (prawdopodobnie w XX w.) nie jest znany. Miejsce to ma prawdopodobnie dłuższą tradycję.

19. Autor karty i data jej wypełnienia

**Przemysław Bobrowski, lipiec 2019 r.**



# GMINNA EWIDENCJA MAŁEJ ARCHITEKTURY GMINY SKOKI

## KARTA ADRESOWA OBIEKTU MAŁEJ ARCHITEKTURY

A  B  C  D

A-układ urbanistyczny, ruralistyczny, układ budowlany.

B- architektura lub budownictwo.

C-cmentarz. Cmentarz-zieleń komponowana.

Nr

1. Obiekt  
**FIGURA NIEPOKALANEGO SERCA MARYI**

3. Czas powstania  
**1945 r.**

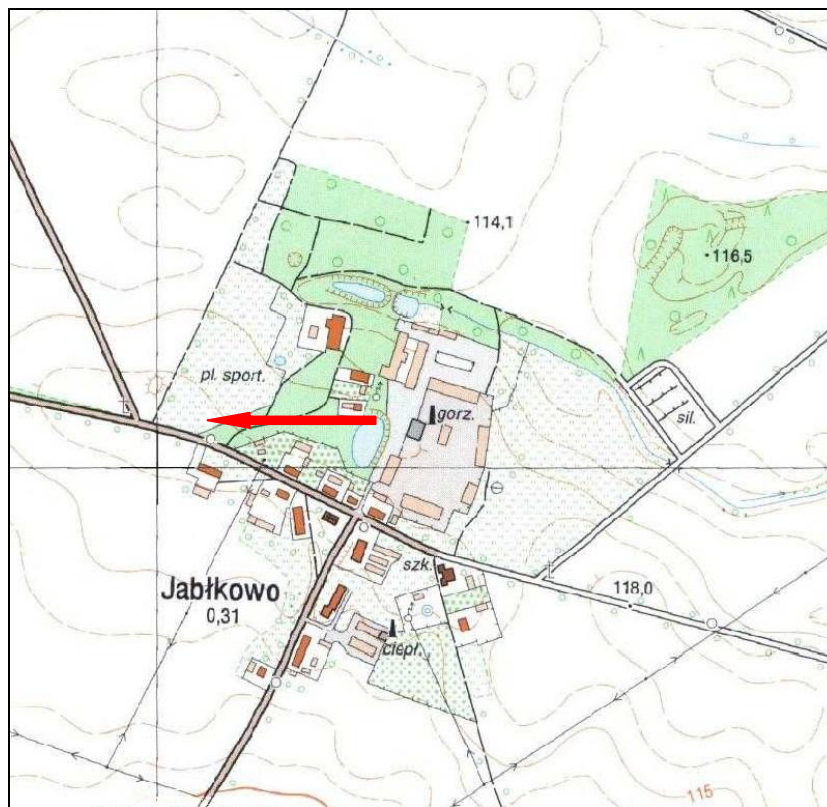
5. Miejscowość  
**JABŁKOWO**

2. Zespół

4. Prace budowlane i remontowe przed 1945

6. Adres  
Ulica: **Jabłkowo, 62-285 Jabłkowo**  
Nr:  
Nr działki: **38/7, obręb Jabłkowo**  
Nr KW:

16. Zdjęcia, mapy



7. Przynależność administracyjna  
Województwo: **wielkopolskie**  
Powiat: **wągrowiecki**  
Gmina: **Skoki**

8. Właściciel i jego adres  
**Gmina Skoki**

9. Użytkownik i jego adres  
**j. w.**

10. Autorzy

11. Określenie stylu

12. Materiał  
**Gips/murowana**

13. Przeznaczenie pierwotne  
**kultowe**

14. Użytkowanie obecne  
**kultowe**

15. Rejestr zabytków  
Nr            Data

17. Dodatkowe materiały kartograficzne i fotografie



18. Dodatkowe informacje. weryfikacja danych ze strony tytułowej, uwagi (osoba dokonująca wpisu i data)

Wielobarwna figura Niepokalanego Serca Maryi, wykonana prawdopodobnie z gipsu, posadowiona jest na wieloczołowym, prostopadłościennym postumencie murowanym, otynkowanym i malowanym. Na cokole pod figurą dwie płytkie blendy: górna z reliefem krzyża oraz datą 1945, a w dolnej napis *POD TWOJĄ OBRONĘ*. Figura i postument odnowione w 2019 roku.

19. Autor karty i data jej wypełnienia

**Przemysław Bobrowski, lipiec 2019 r.**

# GMINNA EWIDENCJA MAŁEJ ARCHITEKTURY GMINY SKOKI

## KARTA ADRESOWA OBIEKTU MAŁEJ ARCHITEKTURY

A  B  C  D

A-układ urbanistyczny, ruralistyczny, układ budowlany.

B- architektura lub budownictwo.

C-cmentarz. Cmentarz-zieleń komponowana.

Nr

1. Obiekt  
**KAPLICZKA Z FIGURKĄ MATKI BOSKIEJ  
KRÓLOWEJ KORONY POLSKIEJ**

3. Czas powstania

**1 poł. XX w.?**

5. Miejscowość

**JABŁKOWO**

2. Zespół  
**ZESPÓŁ KOŚCIOŁA FILIALNEGO P.W. ŚW. MICHAŁA  
ARCHANIOLA**

4. Prace budowlane i remontowe przed 1945

6. Adres

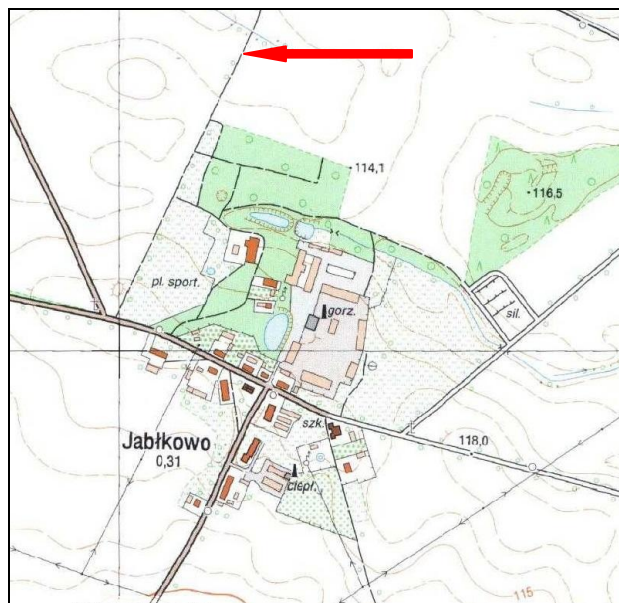
Ulica: **Jablkowo, 62-285 Jablkowo**

Nr:

Nr działki: **57, obręb Jablkowo**

Nr KW:

16. Zdjęcia, mapy



7. Przynależność administracyjna  
Województwo: **wielkopolskie**  
Powiat: **wągrowiecki**  
Gmina: **Skoki**

8. Właściciel i jego adres

**Parafia rzymsko-katolicka**

9. Użytkownik i jego adres

**j. w.**

10. Autorzy

11. Określenie stylu

12. Materiał

**Gips/drewno**

13. Przeznaczenie pierwotne

**kultowe**

14. Użytkowanie obecne

**kultowe**

15. Rejestr zabytków

Nr

Data

17. Dodatkowe materiały kartograficzne i fotografie

18. Dodatkowe informacje, weryfikacja danych ze strony tytułowej, uwagi  
(osoba dokonująca wpisu i data)

Drewniana przeszkolona kapliczka zlokalizowana jest na północnej elewacji kościoła p.w. św. Michała Archanioła. Wewnątrz wielobarwna figurka Matki Boskiej Królowej Korony Polskiej. Figurka prawdopodobnie z 1 poł. XX wieku

---

19. Autor karty i data jej wypełnienia

**Przemysław Bobrowski, lipiec 2019 r.**



# GMINNA EWIDENCJA MAŁEJ ARCHITEKTURY GMINY SKOKI

## KARTA ADRESOWA OBIEKTU MAŁEJ ARCHITEKTURY

A  B  C  D

A-układ urbanistyczny, ruralistyczny, układ budowlany.

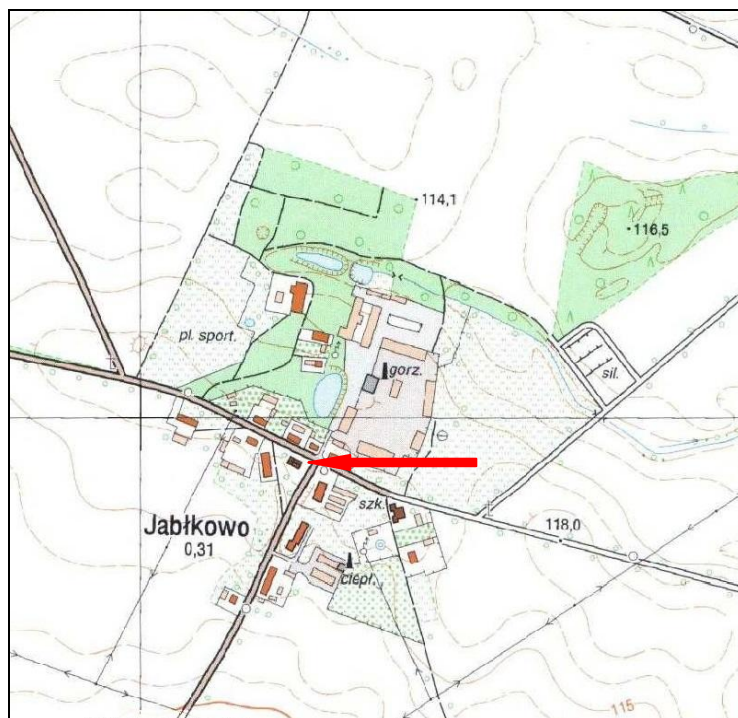
B- architektura lub budownictwo.

C-cmentarz. Cmentarz-zieleń komponowana.

Nr

1. Obiekt <b>FIGURA NAJŚWIĘTSZEGO SERCA PANA JEZUSA</b>	3. Czas powstania <p style="text-align: center;"><b>1917 r.</b></p>	5. Miejscowość <p style="text-align: center;"><b>JABŁKOWO</b></p>
2. Zespół <b>ZESPÓŁ KOŚCIOŁA FILIALNEGO P.W. ŚW. MICHAŁA ARCHANIOLA</b>	4. Prace budowlane i remontowe przed 1945	6. Adres Ulica: <b>Jabłkowo, 62-285 Jabłkowo</b> Nr: Nr działki: <b>57, obręb Jabłkowo</b> Nr KW:

16. Zdjęcia, mapy



7. Przynależność administracyjna Województwo: <b>wielkopolskie</b> Powiat: <b>wągrowiecki</b> Gmina: <b>Skoki</b>
8. Właściciel i jego adres <p style="text-align: center;"><b>Parafia rzymsko-katolicka</b></p>
9. Użytkownik i jego adres <p style="text-align: center;"><b>j. w.</b></p>
10. Autorzy
11. Określenie stylu
12. Materiał <p style="text-align: center;"><b>Gips/murowana</b></p>
13. Przeznaczenie pierwotne <p style="text-align: center;"><b>kultowe</b></p>
14. Użytkowanie obecne <p style="text-align: center;"><b>kultowe</b></p>
15. Rejestr zabytków Nr                      Data

17. Dodatkowe materiały kartograficzne i fotografie



18. Dodatkowe informacje, weryfikacja danych ze strony tytułowej, uwagi (osoba dokonująca wpisu i data)

Figura zlokalizowana jest przy wschodniej elewacji kościoła. Wielobarwna figura Najświętszego Serca Pana Jezusa, wykonana prawdopodobnie z gipsu posadowiona jest na wysokiej murowanej kolumnie o przekroju sześciobocznym. Kolumnę wieńczy ozdobny kapitel. Całość posadowiona na trójstopniowym prostopadłościennym cokole. W górnej części współczesny napis na granitowej tablicy: *SŁODKIE SERCE JEZUSA NIE OPUSZCZAJ NAS 1917*. Jest to prawdopodobna data erygowania figury. Figura była odnawiana w ostatnich latach.

19. Autor karty i data jej wypełnienia

**Przemysław Bobrowski, lipiec 2019 r.**