

GMINNA EWIDENCJA MAŁEJ ARCHITEKTURY GMINY SKOKI

KARTA ADRESOWA OBIEKTU MAŁEJ ARCHITEKTURY

A B C D

A-układ urbanistyczny, ruralistyczny, układ budowlany.

B- architektura lub budownictwo.

C-cmentarz. Cmentarz-zieleń komponowana.

Nr

1. Obiekt
KRZYŻ PRZYDROŻNY I

3. Czas powstania

XX w.

5. Miejscowość

ROŚCINNO

2. Zespół

4. Prace budowlane i remontowe przed 1945

6. Adres

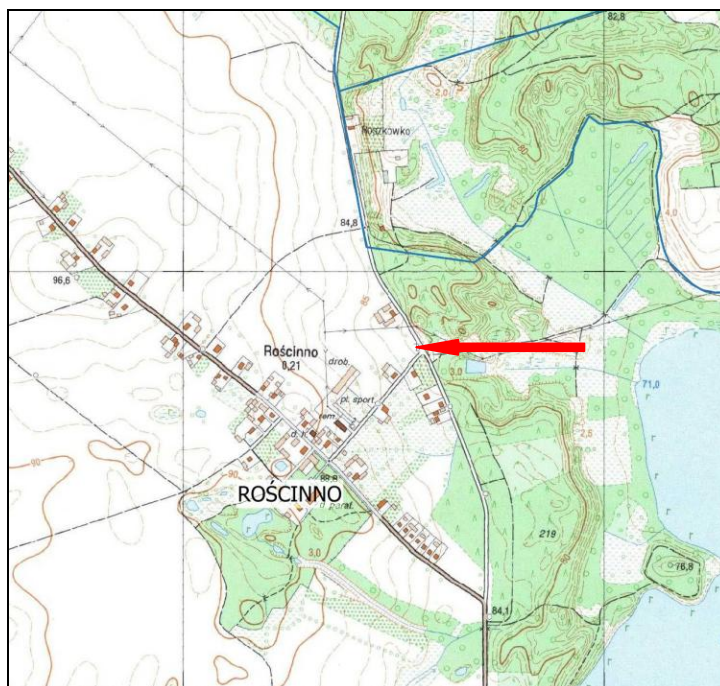
Ulica: **Rościnnno, 62-085 Skoki**

Nr:

Nr działki: **29; obręb Rościnnno**

Nr KW:

16. Zdjęcia, mapy



7. Przynależność administracyjna
Województwo: **wielkopolskie**
Powiat: **wągrowiecki**
Gmina: **Skoki**

8. Właściciel i jego adres

Zarząd Dróg

9. Użytkownik i jego adres

j. w.

10. Autorzy

11. Określenie stylu

12. Materiał

Drewno/metal

13. Przeznaczenie pierwotne

kultowe

14. Użytkowanie obecne

kultowe

15. Rejestr zabytków

Nr

Data

17. Dodatkowe materiały kartograficzne i fotografie



18. Dodatkowe informacje, weryfikacja danych ze strony tytułowej, uwagi (osoba dokonująca wpisu i data)

Drewniany krzyż z metalową pasyjką, zlokalizowany w północnej części wsi przy drodze z Rościnna do Lechlińskich Hub. Całość otoczona współczesnym drewnianym ogrodzeniem. Dokładny czas powstania (prawdopodobnie w XX w.) nie jest znany. Miejsce to ma prawdopodobnie dłuższą tradycję.

19. Autor karty i data jej wypełnienia

Przemysław Bobrowski, lipiec 2019 r.

GMINNA EWIDENCJA MAŁEJ ARCHITEKTURY GMINY SKOKI

KARTA ADRESOWA OBIEKTU MAŁEJ ARCHITEKTURY

A B C D

A-układ urbanistyczny, ruralistyczny, układ budowlany.

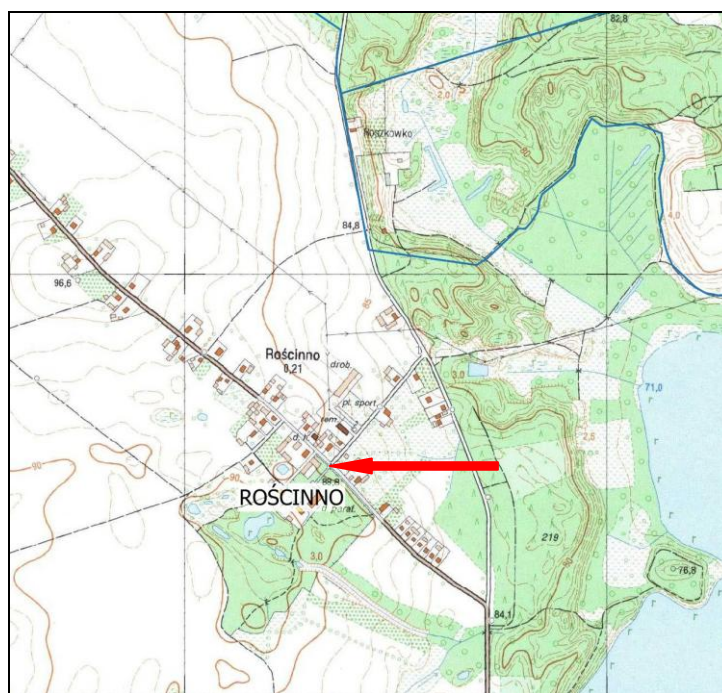
B- architektura lub budownictwo.

C-cmentarz. Cmentarz-zieleń komponowana.

Nr

1. Obiekt FIGURA MATKI BOSKIEJ Z DZIECIĄTKIEM JEZUS	3. Czas powstania <p style="text-align: center;">1 poł. XX w.</p>	5. Miejscowość <p style="text-align: center;">ROŚCINNO</p>
2. Zespół ZESPÓŁ PAŁACOWY	4. Prace budowlane i remontowe przed 1945	6. Adres Ulica: Rościnnno, 62-085 Skoki Nr: Nr działki: 157, obręb Rościnnno Nr KW:

16. Zdjęcia, mapy



7. Przynależność administracyjna Województwo: wielkopolskie Powiat: wągrowiecki Gmina: Skoki
8. Właściciel i jego adres <p style="text-align: center;">Archidiecezja Poznańska</p>
9. Użytkownik i jego adres <p style="text-align: center;">j. w.</p>
10. Autorzy
11. Określenie stylu
12. Materiał <p style="text-align: center;">Gips/murowana</p>
13. Przeznaczenie pierwotne <p style="text-align: center;">kultowe</p>
14. Użytkowanie obecne <p style="text-align: center;">kultowe</p>
15. Rejestr zabytków Nr Data

17. Dodatkowe materiały kartograficzne i fotografie



18. Dodatkowe informacje. weryfikacja danych ze strony tytułowej, uwagi (osoba dokonująca wpisu i data)

Figura usytuowana jest po wschodniej stronie wjazdu do zespołu pałacowo-parkowego w Rościnnie. Wielobarwna figura Matki Boskiej z Dzieciątkiem Jezus, wykonana z gipsu posadowiona jest na murowanym z cegły, otynkowanym cokole. Figura była eregowana zapewne w 1 połowie XX wieku. W 2014 poddana została renowacji przez Tomasza Patelskiego.

<https://www.roscinno.pl/item/95-odnowiona-figura-matki-bo%C5%BCej-i-obej%C5%9Bcie-wok%C3%B3%C5%82-niej>

19. Autor karty i data jej wypełnienia

Przemysław Bobrowski, lipiec 2019 r.