

# GMINNA EWIDENCJA MAŁEJ ARCHITEKTURY GMINY SKOKI

## KARTA ADRESOWA OBIEKTU MAŁEJ ARCHITEKTURY

A  B  C  D

A-układ urbanistyczny, ruralistyczny, układ budowlany.

B- architektura lub budownictwo.

C-cmentarz. Cmentarz-zieleń komponowana.

Nr

1. Obiekt

**KRZYŻ PRZYDROŻNY**

3. Czas powstania

**XX w.**

5. Miejscowość

**KAKULIN**

2. Zespół

4. Prace budowlane i remontowe przed 1945

6. Adres

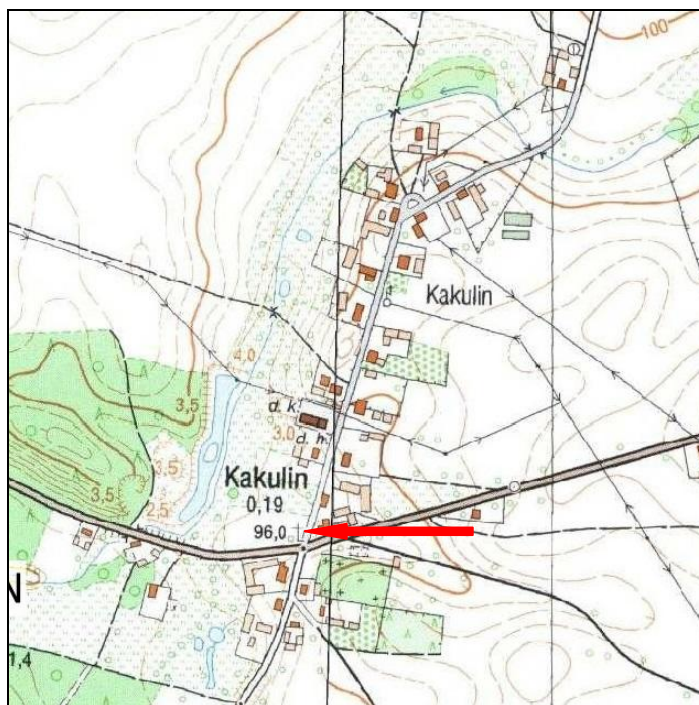
Ulica: **Kakulin, 62-285 Kakulin**

Nr:

Nr działki: **96, obręb Kakulin**

Nr KW:

16. Zdjęcia, mapy



7. Przynależność administracyjna  
Województwo: **wielkopolskie**  
Powiat: **wągrowiecki**  
Gmina: **Skoki**

8. Właściciel i jego adres

**Zarząd Dróg**

9. Użytkownik i jego adres

**j. w.**

10. Autorzy

11. Określenie stylu

12. Materiał

**metal/drewno**

13. Przeznaczenie pierwotne

**kultowe**

14. Użytkowanie obecne

**kultowe**

15. Rejestr zabytków

Nr

Data

17. Dodatkowe materiały kartograficzne i fotografie



18. Dodatkowe informacje. weryfikacja danych ze strony tytułowej, uwagi (osoba dokonująca wpisu i data)

Metalowo-drewniany (z ceownika) krzyż z metalową pasyjką, zlokalizowany na południowy krańcu wsi, przy drogi wiejskiej z drogą Skoki- Kuszewo. Dokładny czas powstania (prawdopodobnie w XX w.) nie jest znany. Miejsce to ma prawdopodobnie dłuższą tradycję. Krzyż był odnawiany w XXI wieku.

19. Autor karty i data jej wypełnienia

**Przemysław Bobrowski, lipiec 2019 r.**

# GMINNA EWIDENCJA MAŁEJ ARCHITEKTURY GMINY SKOKI

## KARTA ADRESOWA OBIEKTU MAŁEJ ARCHITEKTURY

A  B  C  D

A-układ urbanistyczny, ruralistyczny, układ budowlany.

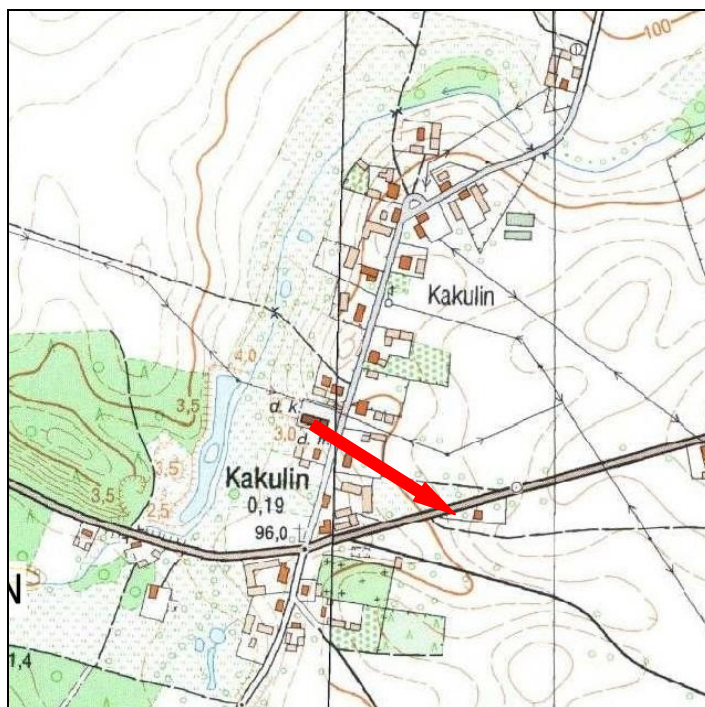
B- architektura lub budownictwo.

C-cmentarz. Cmentarz-zieleń komponowana.

Nr

1. Obiekt <b>FIGURKA MATKI BOSKIEJ NIEPOKALANEJ</b>	3. Czas powstania <b>XXI w.</b>	5. Miejscowość <b>KAKULIN</b>
2. Zespół	4. Prace budowlane i remontowe przed 1945	6. Adres Ulica: <b>Kakulin, 62-285 Kakulin</b> Nr: <b>21a</b> Nr działki: <b>101, obręb Kakulin</b> Nr KW:

16. Zdjęcia, mapy



7. Przynależność administracyjna Województwo: <b>wielkopolskie</b> Powiat: <b>wągrowiecki</b> Gmina: <b>Skoki</b>
8. Właściciel i jego adres <b>Własność prywatna</b>
9. Użytkownik i jego adres <b>j. w.</b>
10. Autorzy
11. Określenie stylu
12. Materiał <b>tworzywo/murowana</b>
13. Przeznaczenie pierwotne <b>kultowe</b>
14. Użytkowanie obecne <b>kultowe</b>
15. Rejestr zabytków Nr                      Data



17. Dodatkowe materiały kartograficzne i fotografie



18. Dodatkowe informacje. weryfikacja danych ze strony tytułowej, uwagi  
(osoba dokonująca wpisu i data)

Figurka zlokalizowana jest w ogrodzie prywatnej posesji pod numerem 21a.  
Wielobarwna, współczesna figurka Matki Boskiej Niepokalanej, wykonana jest  
prawdopodobnie z żywicy. Figurka posadowiona jest na murowanym z cegły  
cokole.

19. Autor karty i data jej wypełnienia

**Przemysław Bobrowski, lipiec 2019 r.**