

# GMINNA EWIDENCJA MAŁEJ ARCHITEKTURY GMINY SKOKI

## KARTA ADRESOWA OBIEKTU MAŁEJ ARCHITEKTURY

A  B  C  D

A-układ urbanistyczny, ruralistyczny, układ budowlany.

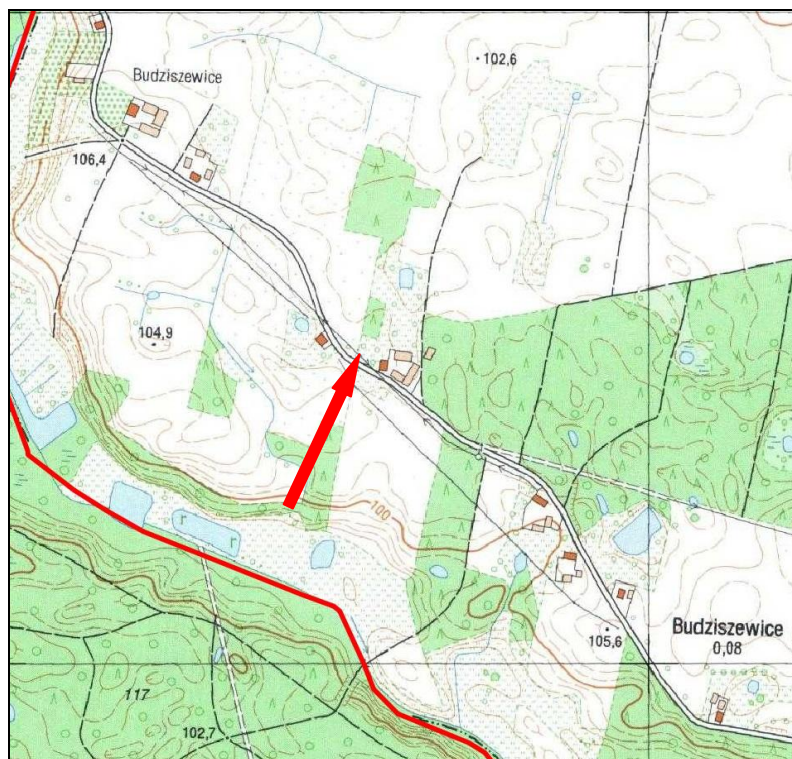
B- architektura lub budownictwo.

C-cmentarz. Cmentarz-zieleń komponowana.

Nr

1. Obiekt <b>KAPLICZKA Z FIGURĄ MATKI BOSKIEJ KRÓLOWEJ KORONY POLSKIEJ</b>	3. Czas powstania <b>1946 r.</b>	5. Miejscowość <b>BUDZISZEWICE</b>
2. Zespół	4. Prace budowlane i remontowe przed 1945	6. Adres Ulica: <b>Budziszewice 5, 62-085 Skoki</b> Nr: Nr działki: <b>16, obręb Budziszewice</b> Nr KW:

16. Zdjęcia, mapy



7. Przynależność administracyjna Województwo: <b>wielkopolskie</b> Powiat: <b>wągrowiecki</b> Gmina: <b>Skoki</b>
8. Właściciel i jego adres <b>prywatna</b>
9. Użytkownik i jego adres <b>j. w.</b>
10. Autorzy
11. Określenie stylu
12. Materiał <b>gips/murowana</b>
13. Przeznaczenie pierwotne <b>kultowe</b>
14. Użytkowanie obecne <b>kultowe</b>
15. Rejestr zabytków Nr                      Data

17. Dodatkowe materiały kartograficzne i fotografie



18. Dodatkowe informacje. weryfikacja danych ze strony tytułowej, uwagi (osoba dokonująca wpisu i data)

Kapliczka zlokalizowana jest na zachodnim krańcu wsi na terenie posesji nr 5, przy drodze do Studzieńca. Kapliczka zwieńczona półkoliście, posadowiona na wysokim postumencie w formie prostopadłościanu, wykonana z konglomeratu. Wielobarwna figurka Matki Boskiej Królowej Korony Polskiej z Dzieciątkiem Jezus wykonana jest prawdopodobnie z gipsu. Na cokole tablica kamienna z wrytym napisem *Królowo Korony Polskiej błogosław nam 1946*.

19. Autor karty i data jej wypełnienia

**Przemysław Bobrowski, lipiec 2019 r.**

# GMINNA EWIDENCJA MAŁEJ ARCHITEKTURY GMINY SKOKI

## KARTA ADRESOWA OBIEKTU MAŁEJ ARCHITEKTURY

A  B  C  D

A-układ urbanistyczny, ruralistyczny, układ budowlany.

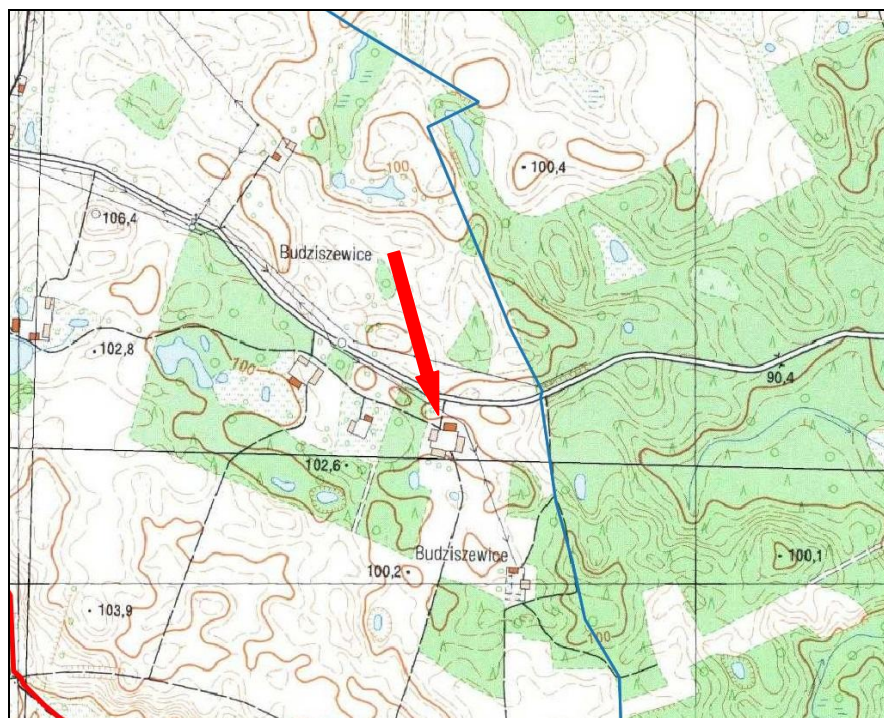
B- architektura lub budownictwo.

C-cmentarz. Cmentarz-zieleń komponowana.

Nr

1. Obiekt <b>KRZYŻ PRZYDROŻNY</b>	3. Czas powstania <b>XX w?</b>	5. Miejscowość <b>BUDZISZEWICE</b>
2. Zespół	4. Prace budowlane i remontowe przed 1945	6. Adres Ulica: <b>Budziszewice 19, 62-085 Skoki</b> Nr: Nr działki: <b>64/16, obręb Budziszewice</b> Nr KW:

16. Zdjęcia, mapy



7. Przynależność administracyjna Województwo: <b>wielkopolskie</b> Powiat: <b>wągrowiecki</b> Gmina: <b>Skoki</b>
8. Właściciel i jego adres <b>własność prywatna</b>
9. Użytkownik i jego adres <b>j. w.</b>
10. Autorzy
11. Określenie stylu
12. Materiał <b>drewno/gips</b>
13. Przeznaczenie pierwotne <b>kultowe</b>
14. Użytkowanie obecne <b>kultowe</b>
15. Rejestr zabytków Nr            Data

17. Dodatkowe materiały kartograficzne i fotografie



18. Dodatkowe informacje. weryfikacja danych ze strony tytułowej, uwagi (osoba dokonująca wpisu i data)

Drewniany krzyż z gipsową (?) pasyjką, zlokalizowany we wschodniej części wsi przy drodze do Skoków, przy posesji nr 19. Całość otoczona współczesnym metalowym ogrodzeniem. Dokładny czas powstania (prawdopodobnie w XX w.) nie jest znany. Miejsce to ma prawdopodobnie dłuższą tradycję.

19. Autor karty i data jej wypełnienia

**Przemysław Bobrowski, lipiec 2019 r.**