

# GMINNA EWIDENCJA MAŁEJ ARCHITEKTURY GMINY SKOKI

## KARTA ADRESOWA OBIEKTU MAŁEJ ARCHITEKTURY

A  B  C  D

A-układ urbanistyczny, ruralistyczny, układ budowlany.

B- architektura lub budownictwo.

C-cmentarz. Cmentarz-zieleń komponowana.

Nr

1. Obiekt

**KRZYŻ PRZYDROŻNY**

3. Czas powstania

**XX w ?**

5. Miejscowość

**BRZEŻNO**

2. Zespół

4. Prace budowlane i remontowe przed 1945

6. Adres

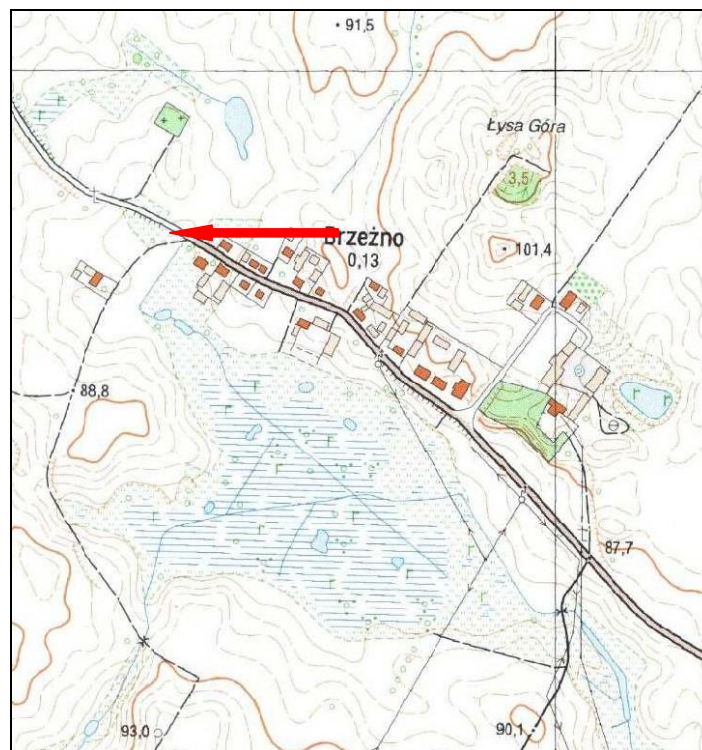
Ulica: **62-093 Brzeżno**

Nr:

Nr działki: **35/4, obręb Brzeżno**

Nr KW:

16. Zdjęcia, mapy



7. Przynależność administracyjna

Województwo: **wielkopolskie**

Powiat: **wągrowiecki**

Gmina: **Skoki**

8. Właściciel i jego adres

**Skarb Państwa**

9. Użytkownik i jego adres

**Gmina Skoki (admin.)**

10. Autorzy

11. Określenie stylu

12. Materiał

**drewno/metal**

13. Przeznaczenie pierwotne

**kultowe**

14. Użytkowanie obecne

**kultowe**

15. Rejestr zabytków

Nr

Data

17. Dodatkowe materiały kartograficzne i fotografie



18. Dodatkowe informacje. weryfikacja danych ze strony tytułowej, uwagi  
(osoba dokonująca wpisu i data)

Drewniany krzyż z metalową pasyjką, zlokalizowany w na zachodnim krańcu wsi, przy drodze do Długiej Gośliny. Dokładny czas powstania (prawdopodobnie w XX w.) nie jest znany. Miejsce to ma prawdopodobnie dłuższą tradycję. Krzyż był odnawiany w XXI wieku.

19. Autor karty i data jej wypełnienia

**Przemysław Bobrowski, lipiec 2019 r.**

# GMINNA EWIDENCJA MAŁEJ ARCHITEKTURY GMINY SKOKI

## KARTA ADRESOWA OBIEKTU MAŁEJ ARCHITEKTURY

A  B  C  D

A-układ urbanistyczny, ruralistyczny, układ budowlany.

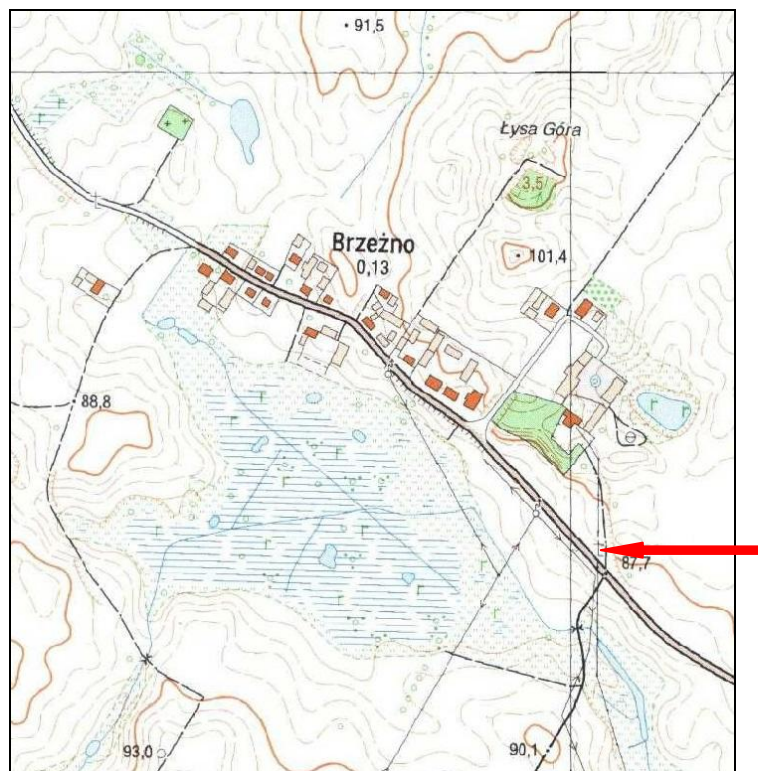
B- architektura lub budownictwo.

C-cmentarz. Cmentarz-zieleń komponowana.

Nr

1. Obiekt <b>KAPLICZKA Z FIGURKĄ ŚW. ANTONIEGO</b>	3. Czas powstania <b>XXI w</b>	5. Miejscowość <b>BRZEŻNO</b>
2. Zespół	4. Prace budowlane i remontowe przed 1945	6. Adres Ulica: <b>62-093 Brzeżno</b> Nr: Nr działki: <b>36/7, obręb Brzeżno</b> Nr KW:

16. Zdjęcia, mapy



7. Przynależność administracyjna Województwo: <b>wielkopolskie</b> Powiat: <b>wągrowiecki</b> Gmina: <b>Skoki</b>
8. Właściciel i jego adres <b>Własność prywatna</b>
9. Użytkownik i jego adres <b>j. w.</b>
10. Autorzy
11. Określenie stylu
12. Materiał <b>murowana/tworzywo</b>
13. Przeznaczenie pierwotne <b>kultowe</b>
14. Użytkowanie obecne <b>kultowe</b>
15. Rejestr zabytków Nr            Data



17. Dodatkowe materiały kartograficzne i fotografie



18. Dodatkowe informacje. weryfikacja danych ze strony tytułowej, uwagi (osoba dokonująca wpisu i data)

Kapliczka posadowiona na prostopadłościennym wysokim cokole z zwieńczona trójkątnym daszkiem z krzyżem. Murowana z cegły. Wewnątrz niszy zwieńczonej półkoliście, współczesna wielobarwna figurka św. Antoniego, wykonana prawdopodobnie z tworzyw sztucznych. Kapliczka powstała w XXI wieku.

19. Autor karty i data jej wypełnienia

**Przemysław Bobrowski, lipiec 2019 r.**